



**PTA活動中に  
傷害事故発生!**



PTA活動中の  
事故ですか?

NO

見舞金の支払は  
できません

YES

PTA共済会  
員ですか?

NO

PTA・学校から  
参加要請されま  
したか?

NO

YES

けがですか?  
疾病ですか?

疾病

傷害保険の適  
用内ですか?

NO

YES

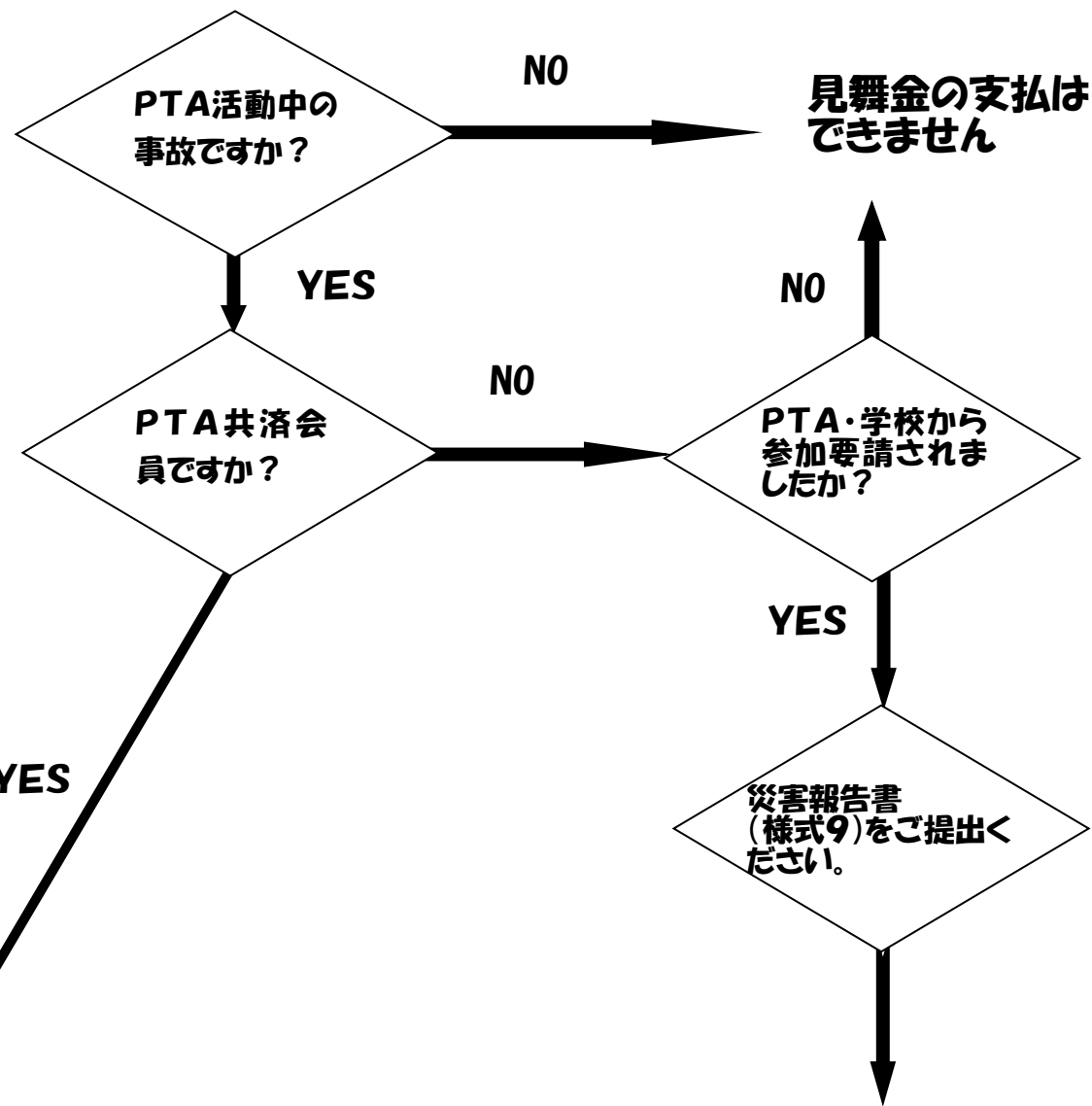
災害報告書  
(様式2)をご提出く  
ださい。

けが

YES

「松山市PTA共済会 見舞金請求の流れ(傷害見舞金請求)」の手順に従って、災害報告書(様式2)を市P連事務局までご提出ください。

「PTA共済会见舞金給付規定」により、共済会積立金から支払います。



「松山市PTA共済会 見舞金請求の流れ(賠償責任給付金請求)」の手順に従って、災害報告書(様式9)を市P連事務局までご提出ください。

「PTA共済会見舞金給付規定」により、共済会積立金から支払います。